

常に先を見据えた住まいづくり

じょう せん
常先の家

Jousen no ie

自然
エネルギーの活用

太陽光発電

高効率の
設備を導入

エコキュート・エアコン
ヒートポンプ暖房

熱が逃げない
構造(Q1住宅)

200mm断熱の家

自然素材の
活用

珪藻土・無垢材の
使用

自然素材だから、体も心もすこやか。高い気密・断熱性能で光熱費を大幅に軽減。
家族にも、家計にもやさしい、未来を見据えた住まいです。

Jousen



さらに進化した常先の家をご覧ください。

NEWモデルハウス

インターネットで検索してください

常先の家

検索

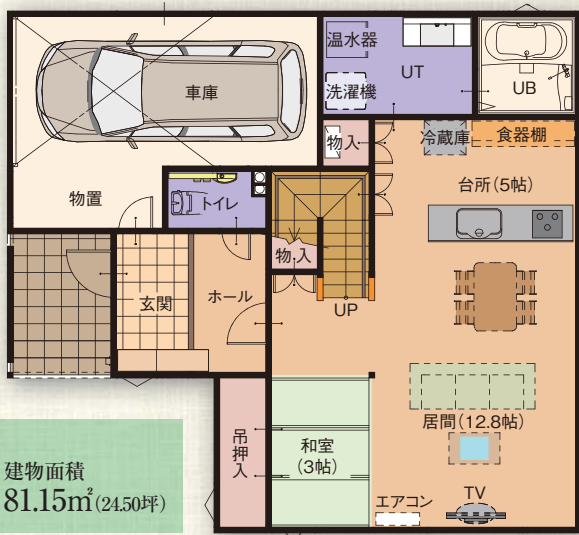
建物の環境性能評価システム(CASBEE)導入★★★★★

光と共に光熱費削減&健康住宅。 エコ(エコロジー)+エコ(エコノミー)モデル。

「CASBEE」は、住宅そのものの環境品質はもちろん、
周辺環境に対する負荷も評価の対象となる、建築環境総合性能評価システム。
常先の家はCASBEEを導入し、最高等級★★★★★を得ています。
住まいの省エネルギー性・地域社会の持続性に配慮した環境性能に加え
自然素材を使うことで、住む人にとっても優しく心地よい環境を実現。
未来の環境負荷低減型モデルハウスを、実際にご体感ください。

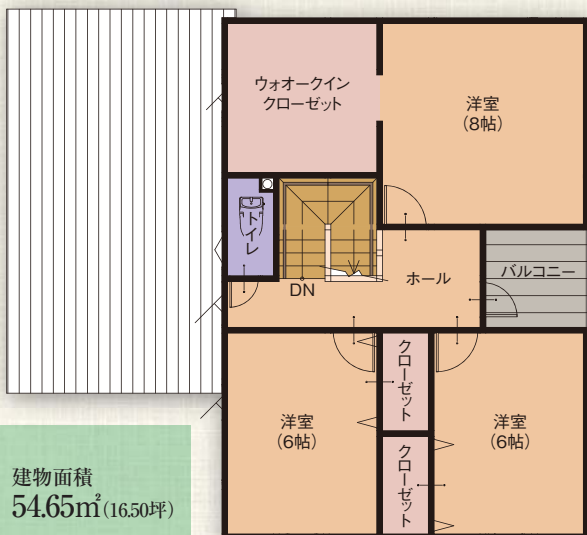
NEWモデルハウス／4LDKタイプ

家族のひとときを楽しむ住空間。



・家族団らんを演出するフラットなワイドカウンターキッチン。
・使い勝手の良い広々とした玄関ポーチ。
・毎日の生活が楽しくなる家事動線。

ゆったりとプライベートな時を過ごす。



・ウォークインクローゼットをはじめ、たっぷり収納。
・バルコニーから陽ざしの差し込むホール。
・2階にもトイレを設置して使いやすく。

CO₂削減で環境にも家計にも優しい最新機器。

●太陽光発電システム

[シャープ 4kw搭載(単結晶)]
自然の恵みである太陽から電気を作り出すことで、環境への負荷を低減します。



●エコキュート

最新の「ヒートポンプ技術」を取り入れた給湯システムで、消費電力を従来の1/3に抑えます。深夜電力や太陽光発電を併用すれば環境にもやさしい設備です。



●ヒートポンプ暖房

大気中の熱を吸収して床暖房に利用。光熱費はガス床暖房に比べて1/2程度とランニングコストを抑えられます。



●第1種換気システム(熱交換率72%)

●高効率エアコン

エコキュートと同様に光熱費を1/3程度に抑えます。冬場の暖房費節減につながります。

- 1F・内装珪藻土使用・突き板フローリング材
- 1FにLED照明
- 200mm断熱により、熱損失係数(Q値)0.9を実現。
- MWF(メタルウッドフリーシステム)工法
- 全室ハニカムサーモブラインド

現地モデルハウスでぜひご体感ください。

住所／札幌市西区西野5条8丁目10-15



■お問い合わせ

0120-308-551

一般建設業知事登録(般-23)石第2748号 宅地建物取引業知事免許石符(11)第2177号
一級建築士事務所北海道知事登録(石)第1367号 北海道宅地建物取引業協会会員
社団法人北海道住宅都市開発協会会員 NPO法人新住協新木造住宅技術研究協議会会員
P.V.ソーラーハウス協会会員 一般社団法人北海道エコエネルギー技術協会会員

三王建設興産株式会社

本社／札幌市西区西野2条2丁目5番7号 TEL／011-661-1551(代表)



常先の家

jousennoie
TEL／011-661-1553